



# ASSEMBLÉE GÉNÉRALE

# Rapport d'activité

-Année 2017-

Présentation en assemblée le mardi 25 septembre 2018

# Rapport moral

**Patrice CHEVRIER**, Président d'Espce Emploi



Une association est la réunion de personnes autour d'un but ou d'un intérêt commun, administrateurs, bénévoles, adhérents et salariés constituent ses membres.

La réécriture du projet associatif il y a 3 ans a permis de formaliser l'essence et le but de

notre association qui fédèrent ses membres ainsi que de décliner les divers outils permettant d'y accéder.

Même un but commun, des outils bâtis collégialement, une association reste une réunion de personnes avec des approches, des attentes, des implications et surtout des paradigmes différents.

Harmoniser ce corps reste un défi quotidien. Avec de l'intelligence et du respect on y arrive mais parfois les points de vues sont trop éloignés pour maintenir la cohérence du groupe. Il nous faut apprendre de ces situations, se remobiliser pour œuvrer sur nos fondamentaux.

Les associations sont un lieu de cohabitation entre bénévoles et salariés, entre droits des associations et droit du travail. Les 2 instances de l'association celle de décision et de direction doivent s'enrichir mutuellement pour dynamiser notre projet associatif dont la finalité reste et demeure l'aide à l'insertion sociale et professionnelle des publics que nous accueillons avec une vigilance accentuée vers les publics les plus en difficultés.

Au delà de sa quintessence Espace Emploi doit s'adapter en permanence à son environnement

- Social par nos publics dont la typologie mue
- Règlementaire au regard de la législation du travail
- politique par nos élus locaux et orientation territoriale (comme We Ker)
- et économique car avec 45 % de subventions et 55% de productions Espace Emploi doit être soutenu par les élus et productif pour maintenir son équilibre.

Un milieu bien complexe à appréhender. Autant de défis à relever pour poursuivre notre dessein.

Dans ce contexte, nous tachons de trouver une organisation.

Au niveau de l'équipe de direction, nous avons accueilli Charlotte, Paul Antoine et Marie, venant tout 3 remplacer Samira, Kevin et Gurvan. A leur tour ils participeront et co-construiront notre projet.

Au niveau de l'instance de décision de nouvelles personnes ont manifesté leur souhait de participer à cette co construction nous les accueillerons à l'issue du vote de l'assemblée générale et je les remercie d'avance de cet engagement et j'ouvre bien sûr à tout nouveau membre qui le souhaite.

Personnellement j'ai le profond souhait de renouveler la dynamique de ces deux instances, d'y amener un cadre de travail collaboratif où chacun y trouvera ses attentes et permettra d'enrichir notre offre de service.

**Patrice CHEVRIER**  
Président d'Espce Emploi

# Espace Emploi en quelques mots

**Patrice CHEVRIER**, Président d'Espace Emploi

- Association de **bénévoles** et de **salarié·e·s** (13) organisé·e·s en autogestion
- 4 activités distinctes
  - **L'Association intermédiaire**
  - **Le Point Accueil Emploi**
  - **Espace Emploi Environnement**
  - **Les Jardins du Breil**
- 8 communes du **Syrenor** et **Rennes** (quartiers Villejean, Beauregard et Champeaux)

# Fait marquant

**Patrice CHEVRIER**, Président d'Espce Emploi

**ESPACE EMPLOI**  
Travaillons ensemble

**PORTES OUVERTES**

Suite à la **réfection de nos locaux**, nous serons heureux de vous accueillir pour échanger avec vous et vous présenter nos services

Travaillons ensemble

Services aux candidats

Services aux employeurs

Services aux particuliers

**VEN 27/01** -> 9h-12h  
**SAM 28/01** -> 10h-12h

Place du Général de Gaulle à Pacé

INFO  
02 99 60 14 55

# Equipe salariée encadrante

**Patrice CHEVRIER**, Président d'Espace Emploi



**Marie  
BAZIN**



**Paul-Antoine  
CASTEL**



**Hélène  
CHEVILLARD**



**Sandrine  
CHOLLET**



**Léna  
DEFERNEZ**



**Johann  
DELOUMEAU**



**Guillaume  
GAUDIN**



**Sylvie  
GUÉRIN**



**Leïa  
KHEDDO**



**François  
LARUE**



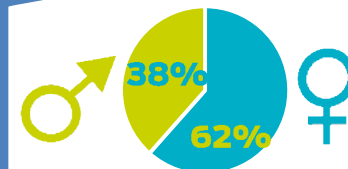
**Nadine  
ROULLEAU**



**Charlotte  
SEGUIN**



**Yannick  
TUAL**



Espace Emploi est composé d'une équipe majoritairement féminine et pratique l'égalité salariale femmes/hommes

# Point Accueil Emploi

**Sylvie GUERIN**, Conseillère Insertion Professionnelle



- **Appui aux demandeurs d'emploi et aux employeurs**
- Rôle d'un Point Accueil Emploi
- PAE ; quelle plus value pour le territoire ?

## Témoignages

- **M. Hamdija OMANOVIC** : ancien salarié accompagné
- **Mme Orfila ROSALES SILVA** : ancienne demandeuse d'emploi

## Chiffres clés

- **485 personnes** différentes **accueillies**
- **75 offres d'emploi** gérées
- **99 entreprises** mobilisées (52 déplacements en entreprises)
- **64 personnes** en **accompagnement renforcé**
- **2 Cafés Conseils**
- **4 visites d'entreprises** (26 participants)



## **Zoom sur...**

### **Café Conseils : tout commence par une rencontre...**

- **2** Cafés Conseils
- **58** candidat·e·s
- **19** entreprises
- **85** entretiens conseils
- **8** préparations collectives et **4** ateliers « 5mn pour convaincre » délocalisés par Pôle Emploi





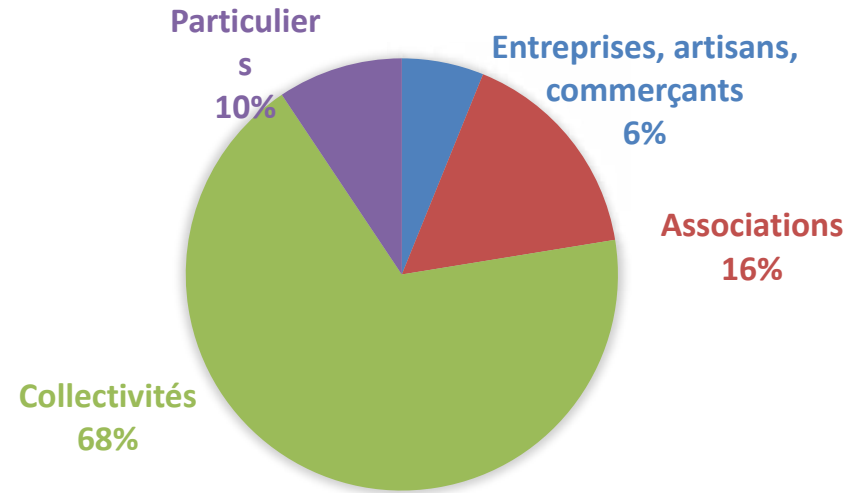


# Association Intermédiaire

**Leïa KHEDOO**, Conseillère Insertion professionnelle

## Chiffres clés

- **30 759 heures** de missions
  - **227 salarié·e·s**
  - **133 adhérent·e·s**
- 
- **45 salarié·e·s** ont bénéficié d'un **accompagnement renforcé** en 2017
  - **15 Sorties positives** (CDI, CDD, intérim, contrats d'insertion, formations qualifiantes...)



## **Perspectives pour l'année 2018**

---

- **Marché de la Ville de Rennes**



- **Convention avec ADIS Intérim**



## Témoignages

- **M. Olivier DEROIN** : ancien salarié accompagné
- **M. David FORTUNE** : directeur de SELEA (donneur d'ordre)

# Espace Emploi Environnement

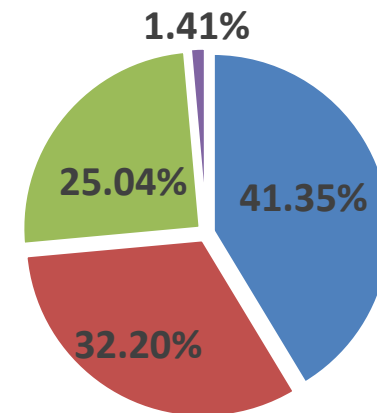
**François Larue**, Encadrant technique d'insertion

## Les interventions du chantier

- **109 972€** de facturation
- Les **travaux** sur le secteur du **Syrenor**
- Le **fonctionnement** avec les services techniques
- Les travaux **hors secteurs** géographique :

COALLIA, AIVS,

Cesson-Sévigné, AJIE



■ Entretien espaces naturels ■ Entretien des espaces verts  
■ Entretien voirie ■ Divers

## Et pour 2018

- **Sous traitance** pour AJIE  
Environnement sur le marché de  
Rennes Métropole.
- Renouvellement et obtention de  
**l'appel d'offre** pour la commune de  
Pacé.
- **Appel d'offre** de Cesson Sévigné
- Une **nouvelle répartition du temps de  
travail**
- **Reconnaissance des acquis de  
l'expérience (RAE)**



## **Chiffres clés**

**Leïa KHEDOO**, Conseillère Insertion Professionnelle

- **17 salarié·e·s**
- **291 heures** consacrées à la **formation** des salarié·e·s
- **334 h** aux **actions d'accompagnement**
- **8 fins de contrats/sorties**



# Jardins du Breil

**Guillaume GAUDIN**, Encadrant technique

- **Accompagnement socio-professionnel**
- **Le maraîchage comme support d'activité**



## Chiffres clés

- **23 salarié·e·s** en 2017
- **6 Sorties positives**
- **238 paniers** en moyenne (maxi 313 paniers en mars)
- **167 000€ de vente** de légumes
- **18 points de dépôts** partenaires





## Et pour 2018

- **Réorganisation** de l'équipe
- **Evolution** des postes
- **Moderniser** le « système paniers » des Jardins



## Résultats comptable

Document « ESPACE EMPLOI – Présentation de vos indicateurs financiers »,  
BLV Associés



**Assemblée Générale**  
**Espace Emploi - Année 2017**

EE

PAE

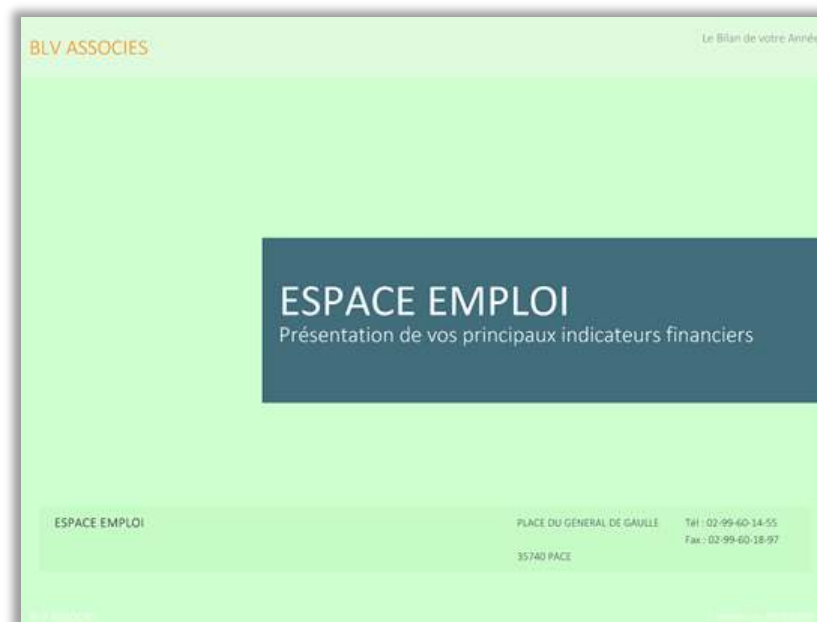
AI

EEE

JDB

# Résultats comptables

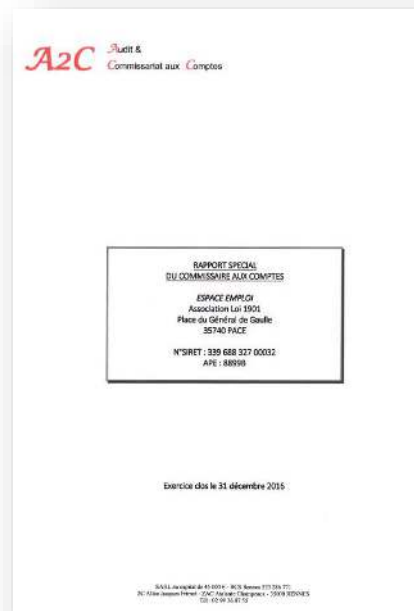
**Emmanuel LORANT**, Expert-comptable – BLV Associés



# Commissaire aux comptes

**Agnès STEVENET**, Commissaire aux comptes – A2C

- Lecture du « *rapport du commissaire aux comptes* »



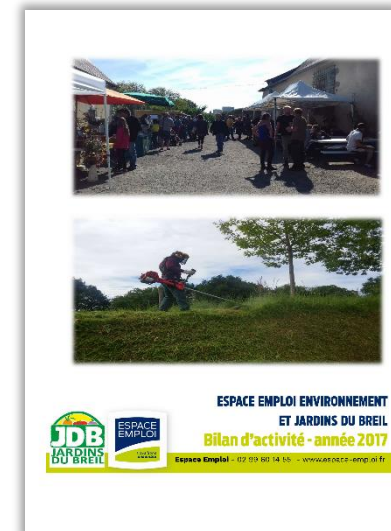
# Bilans d'activité détaillés

**Patrice CHEVRIER**, Président d'Espace Emploi

Espace Emploi réalise des bilans détaillés par activité (association intermédiaire, Point Accueil Emploi et chantiers d'insertion) disponibles sur simple demande.

Des rapports comptables détaillés sont également disponibles.

Complétez la fiche à l'entrée pour recevoir les documents souhaités par mail dès demain.



# Vote des résolutions

**Patrice CHEVRIER**, Président d'Espace Emploi

- Résolution n°1 : **Rapport Moral**
- Résolution n°2 : **Approbation des comptes clos le 31-12-2017**
- Résolution n°3 : **Affectation du résultat de l'exercice 2017**
- Résolution n°4 : **Approbation du budget prévisionnel 2018**
- Résolution n°5 : **Approbation du rapport d'activité**
- Résolution n°6: **mandat du commissaire aux comptes**

# Elections

## Membres sortants

Pas de membres sortants

## Candidatures

VANNIER Philippe

VERGER Franck

Membre bénévole

Membre bénévole

# Renouvellement du CA (conseil d'administration)

**Vote par les membres**

## Pot de l'amitié...

### **Merci de votre attention...**

*Nous vous proposons de nous retrouver  
autour du pot de l'amitié...*